

## KONKURSA NOLIKUMS

### Par daudzdzīvokļu dzīvojamās ēkas Rīgas ielā 2, Salaspilī, ieejas mezglu jumtiņu atjaunošanu

#### 1. Pasūtītājs:

AS "Rīgas namu apsaimniekotājs" (Reģ. Nr. 50003748651)

#### 2. Iepirkuma priekšmets:

8 (astoņu) ieejas mezglu jumtiņu atjaunošana daudzdzīvokļu dzīvojamā ēkā Rīgas ielā 2, Salaspilī.

Darbi veicami stingri saskaņā ar Pasūtītāja apstiprināto **Darba uzdevumu** un SIA "EGO projekts" izstrādāto **Tehnisko risinājumu (skiču projektu)**.

#### 3. Līguma izpildes laiks un vieta:

Darbu izpildes termiņš: 3 mēneši no līguma noslēgšanas brīža.

Darbu izpildes vieta: Rīgas iela 2, Salaspils.

#### 4. Prasības pretendenta (Kvalifikācijas prasības):

Lai piedalītos konkursā, Pretendentam jāatbilst šādiem kritērijiem:

- **BIS reģistrācija un speciālisti:** Pretendentam jābūt reģistrētam Būvniecības informācijas sistēmā (BIS) (Būvkomersantu reģistrā). Pretendenta štatā jābūt atbilstošiem sertificētiem speciālistiem (būvdarbu vadītājam), kuru sertifikāti ir derīgi un reģistrēti BIS.
- **Nodokļu parādu neesamība:** Pretendentam piedāvājuma iesniegšanas brīdī nav Valsts ieņēmumu dienesta (VID) administrēto nodokļu parādu, kas kopsummā pārsniedz 150 EUR.
- **Sankciju neesamība:** Pretendentam (kā arī tā patiesajiem labuma guvējiem un amatpersonām) nav piemērotas starptautiskās vai nacionālās sankcijas, un tas neatrodas sankciju sarakstos.
- **Maksātnespēja:** Pretendents nav atzīts par maksātnespējīgu, neatrodas likvidācijas vai tiesiskās aizsardzības procesā.

#### 5. Finanšu un norēķinu nosacījumi:

- **Bez avansa:** Darbu veikšanai netiek paredzēts avansa maksājums.
- **Apmaksa pēc fakta:** Norēķins par kvalitatīvi un pilnībā izpildītiem būvdarbiem tiek veikts pēc to faktiskās izpildes un abpusējas pieņemšanas – nodošanas akta (Forma Nr. 2) parakstīšanas, pamatojoties uz izrakstītu rēķinu.

#### 6. Iesniedzamie dokumenti:

Pretendentam jāiesniedz:

1. Brīvas formas pieteikums dalībai konkursā, apliecinot gatavību veikt darbus un atbilstību nolikuma prasībām.
2. Detalizēts finanšu piedāvājums (Tāme), kas sagatavots atbilstoši Darba uzdevumam un Tehniskajam risinājumam.
3. Informācija par piesaistīto sertificēto atbildīgo būvdarbu vadītāju (vārds, uzvārds, sertifikāta numurs).

#### 7. Piedāvājuma iesniegšanas kārtība un termiņš:

Piedāvājumi jāiesniedz elektroniski, nosūtot uz e-pasta adresi: [info@rna.lv](mailto:info@rna.lv).

Iesniegšanas termiņš: **Līdz 2026. gada 10.jūnija plkst. 17:00.**

#### 8. Vērtēšanas kritērijs:

Saimnieciski visizdevīgākais piedāvājums par pilnu, Tehnisko risinājumu un Darba uzdevumu atbilstošu darbu apjomu un atbilstība visām nolikuma prasībām.

**9. Līguma slēgšanas nosacījumi:** Būvdarbu līgums ar izvēlēto pretendentu (konkursa uzvarētāju) tiks noslēgts tikai pēc iepirkuma rezultātu apstiprināšanas un attiecīga lēmuma pieņemšanas dzīvokļu īpašnieku kopības (Rīgas ielā 2, Salaspilī) kopsapulcē vai aptaujas veidā.

Pielikuma:

- Tehniskais risinājums (skiču projekts) uz 18 lapām;
- Darba uzdevums uz 1 lapas.

Salaspils, 2026.gads 20.maijā

Būvprojekta izstrādātājs:

**SIA "EGO projekts",**  
Reģ. Nr. 40003060213

Būvniecības ierosinātājs:

**AS "Rīgas namu apsaimniekotājs",**  
Reģ. Nr. 50003748651,  
E.Benjamiņas iela 5, Rīga, LV-1050,  
tel. Nr. 67893079

Būvprojekta nosaukums:

**leejas mezgla jumtiņu atjaunošana**

Būvprojekta adrese:

**Rīgasas iela 2, Salaspils**  
(kad.nr. 80110041602001)

CC klasifikatora Nr.

**1122**

### **Tehniskais risinājums (skiču projekts)**

Skiču projektu izstrādāja  
inženiere

**/N. Kotkovska/**

Skiču projektu izskātīja  
būvinženieris

**/A. Feofilovs/  
Sert.nr. 4-03750**

## PROJEKTĒŠANAS UZDEVUMS

Izstrādāt skiču projektu ieejas mazgla jumtīnu atjaunošanai. Saglabāt esošo jumtīnu konfigurāciju. Ja nepieciešams, nomainīt nolietoto elementus.

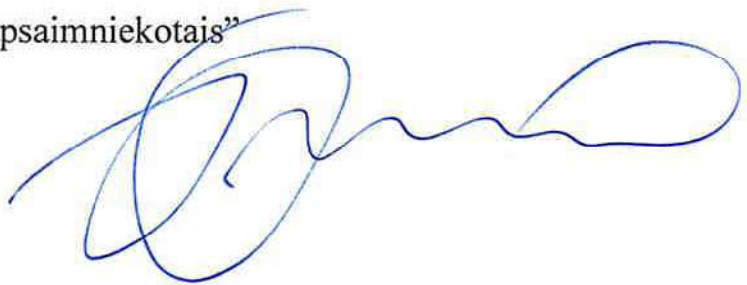
Objekta adrese: Rīgas iela 2, Salaspils

Kadastra nr. 80110041602001

Būvinženieris: A.Feofilovs

LBS būvprakses sertifikāts Nr. 4-03750

Pasūtītājs, AS "Rīgas namu apsaimniekotais"



## SĒJUMA SATURS

### Vispārīgā daļa

Titullapa	1
Projektēšanas uzdevums	2
Sejuma saturs	3
Fotofiksācija	4
Skaidrojošais apraksts	5 - 6

### Arhitektūras daļa

AR-1 - Vispārīgi rādītāji	7
AR-2 - Jumtiņa konstrukciju shēmas. Griezumi.	8
AR-3 - Kopne KOP1.	9

## Fotofiksācija



## SKAIDROJOŠAIS APRAKSTS

### Vispārīgā informācija

Ēkas ieejas mezglā jumtiņu atjaunošana Rīgas ielā 2, Salaspilī izstrādāta pamatojoties uz Pasūtītāja ierosinājumu – novērst jumtiņu tālāku bojāšanos, sakārtot ēkas vizuālo izskatu, kā arī saskaņā ar LR spēkā esošiem būvniecības normatīviem un standartiem.

Ēkai ir piecstāvu būvapjoms ar pagrabu, plakanu jumtu ar iekšējo lietus ūdens savākšanas sistēmu. Ēkai ir 8 kāpņu telpas. Ēkas esošais plānojums netiek mainīts.

Ēkai ir izbūvēti 8 ieejas mezglā jumtiņi. Jumtiņiem ir taisnstūra forma: 3.1 x 3.2 m, to nesošā konstrukcija ir koka.

Jumtiņiem ir konstatēti defekti:

- Satrupējušas un bojātas koka daļas.
- Jumtiņa seguma materiāla tehniskais stāvoklis ir neapmierinošs;
- korodējušas metāla daļas;

Katrai kāpņu telpai ir uzstādīti ieejas metāla durvju bloki. Durvju bloki fiziski nolietojušies - konstatēta korozija, plaisas eņģu metinājuma vietās u.c. bojājumi.

### Projekta risinājums

Dzīvojamās mājas ieejas mezglā jumtiņu atjaunošanas projekta tik veikti sekojoši projektēšanas darbi:

1. Ēkas esošo ieejas mezglā jumtiņu pārbūve.
2. Esošo ieejas mezglā jumtiņus paredzēts demontēt un pēc tam izbūvēt jaunus jumtiņus.
3. Esošie ieejas mezglā jumtiņu metāla statņi tiek saglabāti un renovēti. Statņi tiek attīrīti no rūsas ar smilšu strūklu, apstrādāti ar pretrūsas līdzekļiem, gruntēti divu komponentu epoksīdu krāsu un krāsoti ar poliuretāna krāsu vai analoģu krāsu.
4. Izbūvēt jaunus ieejas mezglā jumtiņus. Visas koka konstrukcijas apstrādāt un dziļi piesūcināt ar antipirēniem un antiseptiķiem.
5. Ārējo metāla durvju bloki jānomaina.

Būvdarbus veikt, iepriekš konsultējoties ar izvēlēto piegādātājfirmu un pēc firmas precīzi izstrādātas tehnoloģijas.

### **Īpašās piezīmes**

- Projektā dotās atsauksmes uz konkrētu firmu izstrādātiem būvmateriāliem ir kā kvalitātes garants. Būvorganizācija un Pasūtītājs būvniecības laikā drīkst izmantot citu firmu izstrādājumus, kuru tehniskie un kvalitātes rādītāji ir ekvivalenti, vai augstāki nekā projektā norādītam būvmateriālam.
- Mezglu rasējumi, kuri nav uzrādīti projekta dokumentācijā, ir vispārzināmi un noteikti atsevišķu materiālu iestrādes noteikumos, piegādātājfirmu rekomendācijās un citos materiālos.
- Būvuzņēmējs var piedāvāt savus mezglu risinājumus, tos saskaņojot ar ražotāju un projekta autoriem.
- Visus materiālu apjomus būvorganizācijai precizēt un saskaņot ar Pasūtītāju pirms līguma slēgšanas.

## NOVIETNES SHĒMA



Rīgas iela 2

## IZMANTOTO BŪVNORMATĪVU SARAKSTS

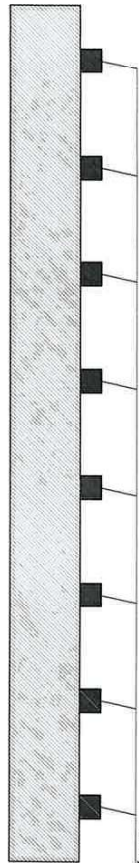
- LBN 202-18 "Būvniecības ieceres dokumentācijas noformēšana"
- LBN 200-21 "Būvju vispārīgo prasību būvnormatīvs"
- LBN 211-15 "Dzīvojamās ēkas"
- LBN 201-15 "Būvju ugunsdrošība"
- LBN 405-15 "Būvju tehniskā apsekošana"
- LBN 003-19 "Būvklimateoloģija"
- LBN 204-14 "Tērauda konstrukciju projektēšana"

1. Projektā paredzēts:
  - ieejas mezgla jumtīnu atjaunošana;
  - ārējo ieejas metāla durvju bloku nomainīšana.
2. Visi izmēri doti milimetros, augstuma atzīmes metros.
3. Galvenā būvuzņēmēja pienākumi, pirms būvdarbu uzsākšanas, ir savlaicīgi un pilnībā iepazīties ar visu projekta dokumentāciju, kā arī noskaidrot visus nesaskaņotus vai nesapraستos jautājumus.
4. Visus izmērus un mērķēdes, pirms konkrēto būvdarbu uzsākšanas vai pasūtījuma izdarīšanas pārbaudīt. Izmēros nolasīt pēc mēroga. Šaubu gadījumā konsultēties ar būvprojekta autoru.
5. Visas atkāpes no projekta risinājumiem, kā arī no tā izrietošās mezgļu un risinājumu papildus detalizācijas izstrādā uzņēmējs savlaicīgi, pirms darbu uzsākšanas vai pasūtījuma izdarīšanas, saskaņojot ar projekta autoru.
6. Mezgļu un detaļu izgatavošana, kuru detalizācija nav dota projektā, veicama saskaņā ar izgatavotāja norādījumiem un standartshēmām, kā arī normatīvu prasībām.
7. Būvuzņēmējs ir atbildīgs par darbu veikšanas projekta izstrādāšanu un specializētajiem darbu veidiem, kas tiek pielietoti būvē.
8. Visus materiālu apjomos būvorganizācijai precizēt un saskaņot ar pasūtītāju pirms līguma slēgšanas.
9. Izmantot tikai ETAG 004 sertificētu materiālus.

## AR RASĒJUMU SARAKSTS

Nr.p.k.	Lapas nosaukums	Piezīmes
AR-1	Vispārīgie rādītāji.	
AR-2	2. stāva plāna fragments (balķona plāns).	
AR-3	Balkona pārseguma plāns. Šķēlumi 1-1, 2-2.	

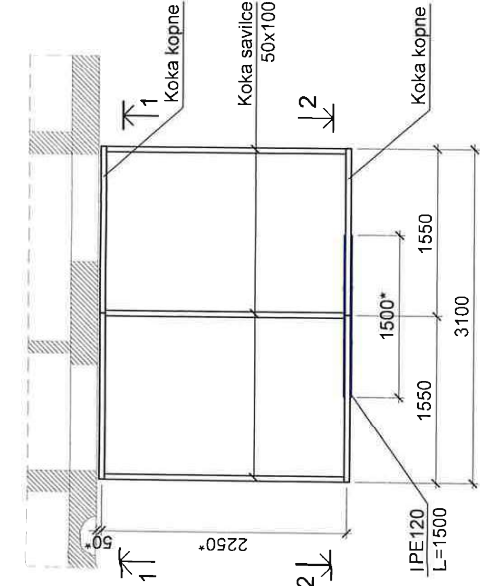
## ĒKAS 1. STĀVA SHĒMA



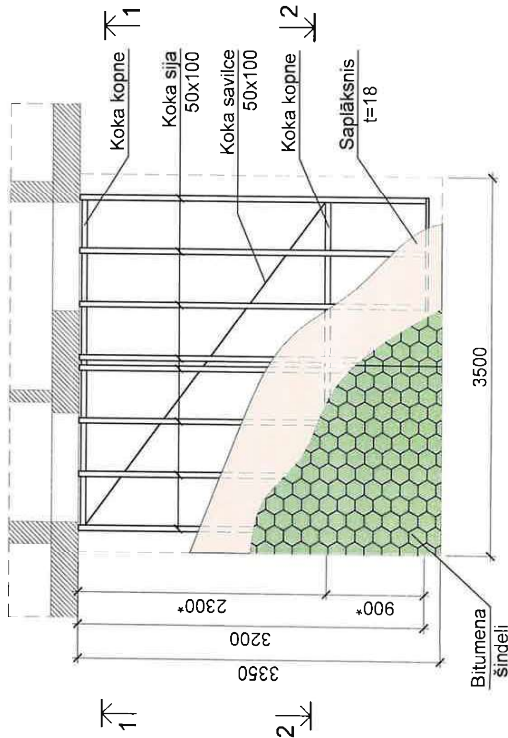
ieejas mezgla  
jumbtīnu atjaunošana

Izstrādātājs: SIA "ECHO projekts" Būvkonceptuālais Proj. Nr. 14579 Tālrunis: 67379079	Pasūtītājs: Opraks	AS RĪGAS NAMU ATSAVĪNIEKU TĀLS reģ. Nr. 5000378651	Izstrādāja: Būvzin. A. Feofilova Šifr. Nr. 4.03750 Izstrādāja N. Kolobova	Paraksts:	Datums:	Lapa: AR-1	Lapas caurjo- sais Nr.	
		"Ieejas mezgla jumtīnu atjaunošana" Rīgas ielā 2, Salaspils	Projekta statuss: Sākotnējais projekts			Mērogs:	Pasūtītāja Nr.	
Sīks rēķināts nav izstrādāts, bet izmantots, lai pārbaudītu projekta tehniskās un ekonomiskās izstrādāšanas iespējas.								

### JUMTIŅA KONSTRUKCIJU SHĒMA



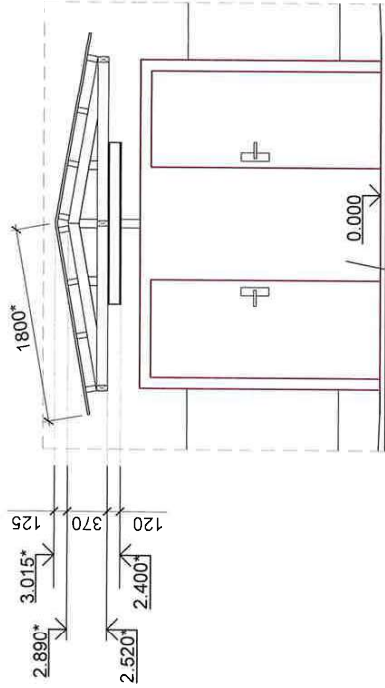
### JUMTIŅA KLĀJUMA SHĒMA



### KOPŅU SPECIFIKĀCIJA ĒKAI

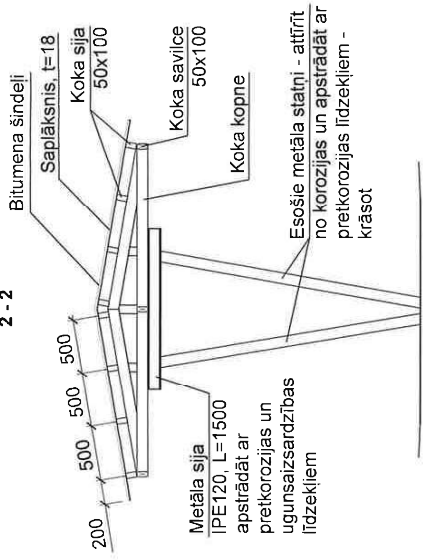
Marka	Materiāla kods	Profil/Elementa nosaukums	Daudzums	Piezīmes
	AR-3	Kopne KOP1	16 gab.	

1 - 1



Esošais ieejas metāla durvju bloks  
- nomaināms uz jaunu  
(skat. p.p. 2.)

2 - 2



### PAMATŪMATERIĀLU SPECIFIKĀCIJA UZ 1 JUMTIŅU

Marka	Materiāla kods	Profil/Elementa nosaukums	Daudzums	Piezīmes
	EN 10034	Metāla sija IPE 120	80.1 kg	
		Koka kopne KOP1	2 gab.	
		Koka brusa 50x100	0.2 m3	
		Saplāksnis t=18	13.3 m2	
		Bitumena šindeļi	13.3 m2	

### DURVJU BLOKU SPECIFIKĀCIJA

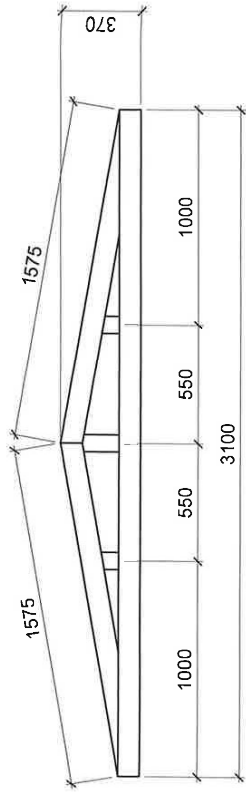
Marka	Materiāla kods	Profil/Elementa nosaukums	Daudzums	Piezīmes
		Metāla durvju bloks	8 gab.	

1. Atzīmi ar \* precizēt uz vietas.

- Pirms materiālu un konstrukciju pasūtīšanas un izgatavošanas, veikt visu izmēru, piesaistu un augstuma atz. kontrolmērījumus dabā.
- Metāla konstrukciju izgatavošana un montāža jāveic pēc EN 1090 prasībām.
- Metāla konstrukciju apstrādāt ar pretkorozijas un ugunsizsardzības līdzekļiem.
- Metāla konstrukciju atfīrīt ar skrūšu sūkļu līdz SA 2.5 tīrības pakāpei; gruntēt divas komponentu epoksīdu krāsu un krāsot ar poluretāna krāsu vai analogu krāsu.
- Visas koka konstrukcijas apstrādāt un dzīļi piesūcināt ar antipīrēniem un antiseptiķiem.

Izstrādātājs: SIA "EGO projekts"	Pasūtītājs: AS "RĪGAS NAUJAISĀS BŪVĀRHITEKTŪRĀS"	Izstrādāja: Rīvētz, A.Feļņovs Ser. Nr. 4-03750	Paraksts:	Datums:	AR	Lapas caurjo- sais Nr.
Būvniecības Reģ. Nr. 14679	Objekts: "Ieejas mezģļa jumtīņu atjaunošana" Rīgas ielā 2, Salspiļš	Izstrādāja N. Kolcovska			Arhitektu- risma jumtīņu	T-50
Tālrunis: 67375079	Raksts: Jumtīņa shēmas, Griezumī.	Projekta vadītāja objekta projektēšanai un izstrādāšanai bez saskaņošanas ar SIA "EGO projekts"				Pasūtītāja Nr.

KOPNE KOP1



PAMATBŪVMATERIĀLU SPECIFIKĀCIJA

Marka	Materiāla kods	Profila/Elementa nosaukums	Daudzums	Piezīmes
		Koka brusa 50x100		

1. Atzīmi ar \* precizēt uz vietas.
2. Pirms materiālu un konstrukciju pasūtīšanas un izgatavošanas, veikt visu izmēru, piesaistu un augstuma atz. kontrolmērījumus dabā.
3. Visas koka kopnes apstrādāt un dzīli piesūcināt ar antipirēniem un antiseptiķiem.

Izstrādātājs SIA "ECO projekts" Būvkomersanta Reģ. Nr. 14679 Tālrunis: 67379079	Pasūtītājs AS RĪGAS NĀVIENĪBAS ĪPAŠNĪBĪBŪVVALDĪBA reģ. Nr. 502572651	Izstrādāja Būvz. A. Poldiņš Sert. Nr. 4.03763 Izstrādāja N. Kotkovska	Pārbaudījis Datums:	AR Amieklātes risinājumi	Lapa AR-3 Mērogs 1:25	Lapas caurejo šais Nr.
Projekta stadija Šīcu projekts			Šis risinājums nav izstrādājams, ja objektu projektēšana uzturēta citā veidā saskaņā ar SIA "ECO projekts"			Pasūtītāja Nr.
<b>Kopne KOP1</b>						

Objekts: Rīgas iela 2, Salaspils

Būvdarbi: Ieejas mezgla jumtiņu atjaunošana saskaņā ar projektu

### Būvdarbu apjomi

(viena mezgla, saskaņā ar skici projektu\*)

Nr.p.k.	Darbu nosaukums	Mērv.	Daudz.*
1	Jumtiņu demontāža	gab	1
2	Metāla daļas tīrīšana no rūsas, gruntēšana krāsošana	gab	1
3	Gruntskrāsa, antikorozijas, uz akrila/uretāna alkīda sveķu un cinka fosfāta bāzes	l	3
4	Metāla sijas IPE 120 montāža	gab	1
5	Koka kopnes montāža	gab	2
6	Saplākšņa montāža	m <sup>2</sup>	14
7	Kopnes krāsošana	gab	1
8	Bituma šindeļu montāža	m <sup>2</sup>	15
9	Ieejas durvju tīrīšana, krāsošana	kompl.	1

#### Materiāli

10	Koka kopne KOP1	gab	2
11	Laminēts saplāksnis t=18 1250x3200	gab	5
12	Krāsa kokam	kg.	10
13	Divslāņu šindelis iepak.	m <sup>2</sup>	15.5
14	Lāsenis 30x100x150	gab	1
15	Vejimāla 30x100x30	gab	1
16	Šindeļu kore	m	3.5

\* **objekta atrodas 8 (astoņi) ieejas mezgli.**

Būvdarbu apjomu sastādīja  
inženiere /N.Kotkovska/

## TEHNISKĀS APSEKOŠANAS UZDEVUMS

1.	2.	3.
1.	Apsekojamais objekts	Daudzdzīvokļu dzīvojamā māja
2.	Objekta adrese	Rīgas iela 2, Salaspils
3.	Būves kadastra Nr.	80110041602001
4.	Zemes gabala kadastra Nr.	80110041602
5.	Pasūtītājs	AS „Rīgas namu apsaimniekotājs” Emīlijas Benjamiņas 5, RīgaLV-1050
6.	Objekta galvenais izmantošanas veids	1122- triju vai vairāku dzīvokļu mājas
7.	Pasūtītāja iesniegtie dokumenti	Tehniskās inventarizācijas lietas kopija
8.	Norādījumi par tehnisko apsekošanu	Nepieciešams veikt ieejas mazgla jumtiņu būvkonstrukciju tehnisko apsekošanu atbilstoši Ministru kabineta 2021.gada 15.jūnija noteikumiem Nr.384 “Būvju tehniskās apsekošanas būvnormatīvs LBN 405-21” ar mērķi noteikt būves bojājumu apjomu, tai skaitā ar vētras sekām saistīto, atbilstību spēkā esošajiem būvnormatīviem, Latvijas nacionālajiem standartiem un izmantošanas mērķim.
9.	Tehniskās apsekošanas atzinuma saturs	Atzinums par ieejas mazgla jumtiņu būvkonstrukciju tehnisko stāvokli ar priekšlikumiem par konstatēto nepilnību novēršanu. Tehniskās apsekošanas atzinumā norāda šādu informāciju: <ul style="list-style-type: none"><li>• Ziņas par būvi;</li><li>• Ziņas par zemes vienību;</li><li>• Kopvērtējums par būves atbilstību Būvniecības likuma 9. pantam;</li><li>• Ieteikumi</li></ul>
10.	Pasūtītājam nododami	Tehniskās apsekošanas atzinums elektroniskā formātā (PDF) un papīra formātā 2 (divos) eksemplāros.

Uzdevums sastādīts 2024. gada 20.februārī

Pasūtītājs:

AS “Rīgas namu apsaimniekotājs”  
Valdes loceklis Taisija Štāle



Izpildītājs:

Inženieris Aleksandrs Feofilovs,  
LBS sertifikāts Nr.4-03750



## **SIA "EGO PROJEKTS"**

**Reģistrācijas Nr.: 40003060213**

**Būvkomersanta reģistrācijas apliecības Nr.: 14679.**

**Juridiskā adrese: Emīlijas Benjamiņas 5, Rīga, LV-1050,**

**Tāl.+371 27334533. E-pasta adrese: projekti@rna.lv**

(apsekotājs un tā rekvizīti – fiziskās personas vārds, uzvārds, sertifikāta Nr. vai juridiskās personas nosaukums, reģistrācijas Nr., būvkomersanta reģistrācijas apliecības Nr., juridiskā adrese, tālruņa numurs, elektroniskā pasta adrese)

## **TEHNISKAS APSEKOŠANAS AKTS**

**( Ēkas ieejas mezgla jumtiņi )**



**Dzīvojamā ēka, Rīgas iela 2, Salaspilī, kadastra Nr. 80110041602001**

(būves nosaukums, zemes vienības kadastra numurs un adrese)

Atzinums izsniegts 2024.gada

**SIA "EGO PROJEKTS"**

(fiziskās personas vārds un uzvārds vai juridiskās personas nosaukum

## SATURS

1. Vispārīgas ziņas par būvi.....	3
2. Situācija .....	4
3. Būves daļas .....	5-6
4. Kopsavilkums.....	7

## 1. VISPĀRĪGAS ZIŅAS PAR BŪVI

1.1.	Būves veids	1122 Triju un vairāku dzīvokļu mājas
1.2.	Apbūves laukums (m <sup>2</sup> )	1446
1.3.	Būvtilpums (m <sup>3</sup> )	22541
1.4.	Kopējā platība (m <sup>2</sup> )	7210.6
1.5.	Stāvu skaits virszemes stāvi / pagrabs	5 / 1
1.6.	Dzīvokļu skaits	120
1.7.	Zemes vienības kadastra apzīmējums	80110041602
1.9.	Zemesgabala platība (m <sup>2</sup> )	8467
1.10.	Būves iepriekšējais īpašnieks	-
1.11.	Būves pašreizējais īpašnieks	Dzīvokļu īpašnieki
1.12.	Būvprojekta autors	-
1.13.	Būvprojekta nosaukums, akceptēšanas gads un datums	Dzīvojama ēka
1.14.	Būves nodošanas (pieņemšanas) ekspluatācijā gads un datums	1975. gads
1.15.	Būves konservācijas gads un datums	-
1.16.	Būves atjaunošanas (kapitālā remonta), pārbūves, restaurācijas gads	-
1.17.	Būves kadastrālās uzmērīšanas lietas: numurs, izsniegšanas datums	80110041602001, 05.05.1997

## 2. SITUĀCIJA

2.1.	zemesgabala izmantošanas atbilstība teritorijas plānojumam, zemesgabala platība (m <sup>2</sup> – pilsētās, ha – lauku teritorijās)
<p>Zemes gabala izmantošana ir saskaņā ar Salaspils pilsētas teritorijas plānojumu un saskaņā ar apbūves noteikumiem un normatīvo aktu prasībām. Esošā ēka atrodas dzīvojamās apbūves teritorijā, apkārtnē atrodas publiskās apbūves teritorija.</p>	
2.2	būves izvietojums zemesgabalā
<p>Ēka ir novietota Salaspilī Rīgas ielā 2. Ēka atrodas uz zemesgabalā ar kadastra apzīmējumu 80110041602</p> <div data-bbox="400 636 1267 1189" data-label="Image"></div> <p>2.2.1.att. Ēkas izvietojums zemes gabalā</p>	
2.3.	būves plānojums
<p>Ēka būvēta pēc 1-467a. sērijas bloksekciju tipveida projekta. Ēka celta piecos virszemes stāvos, zema augstuma tehniska stāva un viena pagraba stāva. Ēkai ir astoņas kāpņu telpas, būves veidota taisnstūra veida formā. Ēkas paredzētās funkcijas pēc inventarizācijas datiem ir daudzdzīvokļu dzīvojamā ēka. Apsekošanas brīdī ēka tiek izmantota un tiek ekspluatēta.</p> <p>Ēka ir pieslēgta pie pilsētas inženierkomunikācijām – aukstā ūdens apgāde, karstā ūdens apgāde, sadzīves kanalizācija, elektroapgāde, gāzes apgāde, vājstrāvas tīkli.</p> <p>Būves plānojums, labiekārtojums un inženierapgāde pamatā atbilst pašreiz spēkā esošam būvnormatīvam LBN 211- 15 "Dzīvojamās ēkas".</p>	

### 3. BŪVES DAĻAS

(Ietver tikai tās būves daļas, kas apsekošanas atbilstoši apsekošanas uzdevumam)

Apsekošanas objekta vai apsekošanas priekšmeta nosaukums. Īss konstatēto bojājumu un to cēloņu apraksts, tehniskā stāvokļa novērtējums atsevišķiem būves elementiem, konstrukciju veidiem, būves daļām. Atbilstība normatīvo aktu prasībām	Tehniskais nolietojums (%)
4.9. balkoni, lodžijas, lieveņi, jumtiņi	-

Ēkai izbūvēti astoņi ieejas mezgli (atbilstoši sekciju skaitam), kas sastāv no vējtvera un ēkas ieejas mezgla divslīpu jumtiņu ar viļņoto lokšņu segumu. Jumtiņi veidoti no koka konstrukcijas, kas balstīti uz metāla kolonnām (4.9.1.att., 4.9.2.att.). Pie ieejām ēkā izbūvēti bruģēti lieveņi. (4. Jumtiņu konstrukcijas bojātas ilgstošas ārējās vides faktoru ietekmes rezultātā. Tehniskais stāvoklis ir neapmierinošs.



4.9.1.att.



4.9.2.att.

Pastiprināta mitruma ietekmē koka konstrukcijas ir sākušas trupēt un ir zaudējušas konstruktīvo nestspēju. Jumta ierīkots viļņoto lokšņu segums uz šķērsriezuma koka latojuma. Jumta segums morāli un fiziski nolietojies, caurtek, ar mehāniskiem bojājumiem. Jumta koka konstrukcijas nav apstrādātas ar prettripes un pretuguns līdzekļiem. Korodējušas un bojātas metāla daļas.



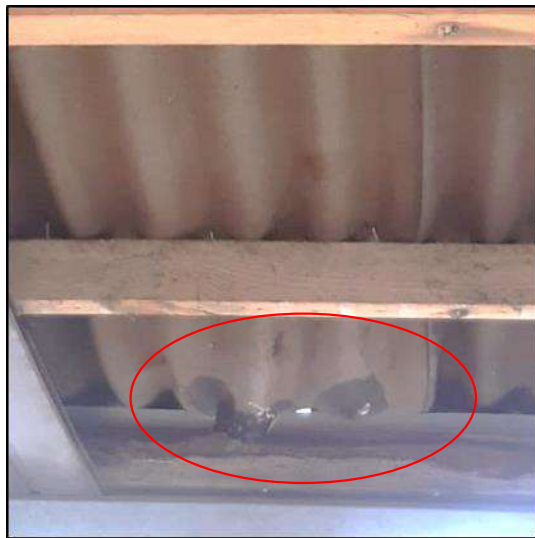
4.9.3.att.



4.9.4.att.



4.9.5.att.



4.9.6.att.



4.9.7.att.



4.9.8.att.



4.9.9.att.

## 4. KOPSAVILKUMS

7.1.	būves tehniskais nolietojums
<p>Klimatisko un laika faktoru ietekmē, kā arī cilvēku darbības dēļ, apsekotās ieejas mezglus jumtiņu konstrukcijas tehniskais stāvoklis ir pasliktinājies un ir zaudējis konstruktīvo nestspēju:</p> <ol style="list-style-type: none"><li>1. jumta segums morāli un fiziski nolietojies, caurtek, ar mehāniskiem bojājumiem;</li><li>2. jumta seguma bojājumu dēļ jumta koka konstrukcijām novērojami ilgstošas mitruma iedarbības izraisīti bojājumi;</li><li>3. jumta konstrukcijas nav apstrādātas ar prettrūpes un pretuguns līdzekļiem;</li><li>4. metāla durvju bloki fiziski nolietojušies - konstatēta korozija, plaisas eņģu metinājuma vietās u.c. bojājumi.</li></ol> <p>Apsekotās ieejas mezglu jumtiņas tehniskais un vizuālais stāvoklis (uz apsekšanas brīdi) ir neapmierinošs un neatbilst <b>Būvniecības likuma 9. panta 1.punkta prasībai “mehāniskā stiprība un stabilitāte”</b> prasībām.</p>	
7.2.	secinājumi un ieteikumi
<p>Analizējot dzīvojamās ēkas Rīgas iela 2, Salaspilī, ieejas mezgla būvkonstrukciju tehniskās apsekošanas materiālus, noskaidrots, ka tas neatbilst <b>Būvniecības likuma 9. panta “Būtiskās būvei izvirzāmās prasības”</b> noteiktajām būtiskajām prasībām ekspluatācijas apstākļos mehāniskajā stiprībā un stabilitātē.</p> <p><b><u>Nepieciešamie pasākumi ēkas ieejas mezgla jumtiņu turpmākas veiksmīgas ekspluatācijas nodrošināšanai:</u></b></p> <ol style="list-style-type: none"><li>1. Veikt atjaunošanas darbus saskaņā ar skiču projektu.</li><li>2. Metāla statņus nepieciešams attīrīt, apstrādāt ar pretrūses līdzekļiem un krāsot.</li><li>3. Koka konstrukciju nepieciešams pārbūvēt, apstrādāt un dziļi piesūcināt ar antipirēniem un antiseptiķiem.</li><li>4. Ir jānomaina jumta segums.</li><li>5. Ārējo metāla durvju bloki jānomaina.</li></ol>	

Tehniskā apsekošana veikta 2024. gada. 23. februārī

Inženieris Aleksandrs Feofilovs

(pārbaudītāja vārds, uzvārds, sertifikāta numurs)

LBS sertifikāts Nr.4-03750

Taisija Štāle

(juridiskās personas prokūrists vārds, uzvārds un paraksts)

SIA “EGO PROJEKTS” valdes loceklis

## DARBA UZDEVUMS

### Daudzdzīvokļu dzīvojamās ēkas Rīgas ielā 2, Salaspilī, ieejas mezglu jumtiņu atjaunošana

**1. Pasūtītājs:** AS "Rīgas namu apsaimniekotājs" (vai norādiet attiecīgo, ja atšķiras)

**2. Objekts un adrese:** Daudzdzīvokļu dzīvojamā ēka Rīgas ielā 2, Salaspilī (Kopā 8 ieejas mezgli).

**3. Pamatojums darbu veikšanai:**

- Izdots priekšraksts par bojājumu novēršanu.
- 2025.gada Tehniskās apsekošanas atzinums, kurā konstatēts, ka ieejas mezglu jumtiņu konstrukciju tehniskais stāvoklis ir pasliktinājies (bojātas/korodējušas metāla statņu balsta daļas, ilgstošas mitruma iedarbības izraisīti bojājumi koka konstrukcijās, bojāts un caurtekošs jumta segums).
- SIA "EGO projekts" izstrādātais tehniskais risinājums/skiču projekts.

**4. Darbu mērķis:** Veikt visu 8 ieejas mezglu jumtiņu atjaunošanu, nodrošinot drošu, estētisku un atmosfēras nokrišņu izturīgu konstrukciju atbilstoši izstrādātajam tehniskajam projektam.

**5. Veicamo darbu apjoms un specifikācija:**

Pretendentam jānodrošina šādi galvenie darbi (apjomi norādīti orientējoši un precizējami objektā un saskaņā ar projektu):

- **Demontāžas darbi:** Esošo, nolietoto jumtiņu konstrukciju un seguma demontāža (8 gab.).
- **Metāla konstrukciju atjaunošana:** Esošo metāla daļu/balstu attīrīšana no rūsas, apstrāde ar pretkorozijas grunti (uz akrila/uretāna alkīda sveķu un cinka fosfāta bāzes) un krāsošana.
- **Koka konstrukciju izbūve:** Jaunu koka kopņu (KOP1) izgatavošana, montāža, kā arī koka detaļu apstrāde (impregnēšana) un krāsošana (Kopā 16 gab.).
- **Jumta pamatnes izveide:** Laminēta, mitrumizturīga saplākšņa ( $t=18\text{mm}$ ) montāža uz koka konstrukcijām (orientējoši  $112\text{ m}^2$ ).
- **Jumta seguma ieklāšana:** Jauna jumta seguma (bitumena šindeļu vai projekta specifikācijai atbilstoša materiāla) un nepieciešamo skārda detaļu (piem., vējmalu, dzegu) montāža.
- **Būvgružu utilizācija:** Darbu gaitā radušos būvgružu savākšana, izvešana un utilizācija atbilstoši normatīvo aktu prasībām.
- Pretendenta piedāvājumā jāiekļauj visi nepieciešamie darbi, materiāli, transports, pacelāji/sastatnes, stiprinājumi, darbu organizēšana un būvgružu utilizācija, lai nodrošinātu pilnībā pabeigtu rezultātu.

**6. Prasības izpildītājam un darbu kvalitātei:**

- Darbi veicami atbilstoši Latvijas Republikas būvnormatīviem, ievērojot darba aizsardzības un drošības tehnikas noteikumus.
- Izmantojamajiem materiāliem jābūt sertificētiem un to pielietojumam jāaskan ar ražotāja tehnoloģiskajiem norādījumiem.
- Pirms darbu uzsākšanas un tāmes sagatavošanas pretendentam obligāti jāapseko objekts dabā.

**7. Garantija:**

Izpildītajiem būvdarbiem un izmantotajiem materiāliem jānodrošina garantija saskaņā ar būvnormatīviem no pieņemšanas-nodošanas akta parakstīšanas brīža.